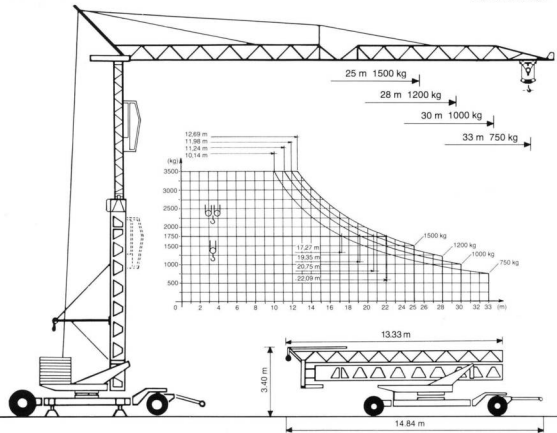


# Conducta EURO-Kran E 3010/33

Zul.-Nr.  
SUVA 1409  
ZUTK/TUV 5904



Tragkraft Ausladung	kg	3500	1750	1500	1200	1000	750	Hakenhöhe hauteur s/crochet altezza gancio height of hook	18/23 m	
	25 m	m	12.69	22.09	25.00					
	28 m	m	11.98	20.75		28.00		Abstützung ecartement de voie scartamento wheel gauge (track)	4.0 x 4.0 m	
	30 m	m	11.24	19.35		30.00				
	33 m	m	10.14	17.27			33.00			
				40 m/min v = 20 m/min 3 m/min		1500 kg 1750 kg 1750 kg		Drehradius rayon de giration arrière raggio rotazione rotating radius	2.52-3.05 m	
				20 m/min v = 10 m/min 1.5 m/min		3000 kg 3500 kg 3500 kg		Konstruktionsgewicht poids de la grue peso della gru structural weight	12.4 t	
								Gegenballast contre poids zavorra contrappeso counterweight	22.50-18.00 t	
								v = 20/40 m/min	Eckdruck/Raddruck pression d'angle/charge par roue pressione su uno stabilizzatore corner pressure/wheel pressure	22.70-21.00 t
								n = 0.2/0.6/0.9 U/min stufenlose, progressive Steuerung	Gesamt-Motorenleistung puissance totale des moteurs forza motrice totale total motor output	18 kW
								v = 25 m/min	Kabelquerschnitt section du cable sezione del cavo sottogomma cable section	4 x 10 □